

Un quartier test pour éviter de surcharger le réseau

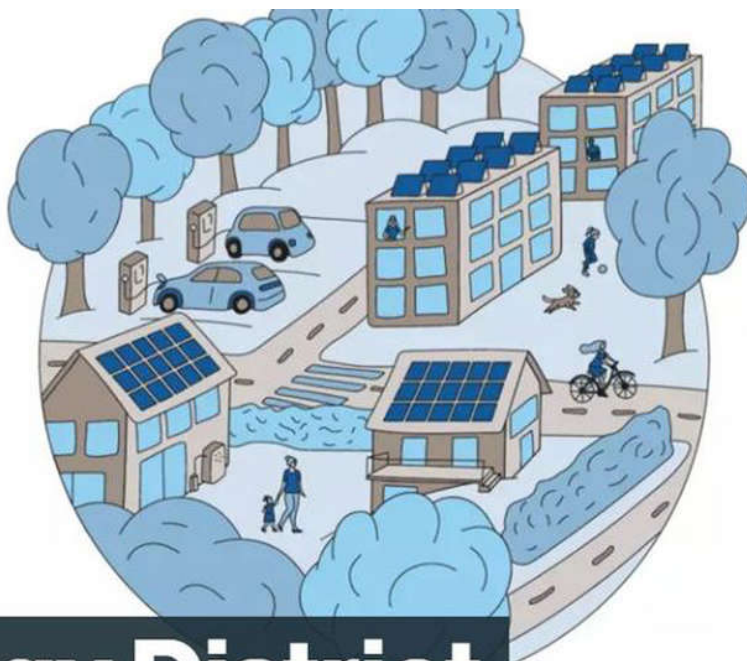
26.01.2026 J.M.P.

Face à l'électrification croissante et à l'essor du solaire, la HES-SO et Groupe E lancent un projet pilote en Suisse romande pour mieux gérer l'énergie à l'échelle d'un quartier, avec l'objectif de renforcer la résilience du réseau, sans exploser les coûts.

La transition énergétique met le réseau électrique suisse sous pression: montée en puissance du photovoltaïque, nouveaux usages, pics de consommation et de production. Dans ce contexte, les coûts d'entretien et de renforcement pourraient atteindre 20 à 30 milliards de francs sur les 30 prochaines années, selon les estimations.

Pour répondre à ces défis, la HES-SO et Groupe E lancent le projet de recherche appliquée « Smart Energy District », soutenu par 1,5 million de francs investis par la HES-SO. L'objectif est de tester, sur un site pilote, des solutions innovantes (techniques, économiques et juridiques) ainsi que de nouveaux modèles d'affaires permettant d'optimiser la gestion énergétique à l'échelle du quartier.

Particularité du dispositif: le projet s'appuie sur un espace d'expérimentation unique en Suisse romande, avec l'implication active d'un panel d'utilisateurs, afin d'évaluer différents scénarios et mieux gérer les pics de demande et de production. Les enseignements du pilote devront ensuite être transférés aux professionnels et répliqués à plus grande échelle par les distributeurs d'énergie.



Smart Energy District

La Suisse doit relever des défis majeurs pour garantir la stabilité de son réseau électrique - Copyright (c) Groupe E