



# Brochure d'information

*Entrepreneuse/entrepreneur-  
construction avec diplôme fédéral*



Haute école d'ingénierie et d'architecture Fribourg  
Hochschule für Technik und Architektur Freiburg

**CPNE**

centre de formation  
professionnelle  
neuchâtelois



**école de la  
construction!**  
Fédération vaudoise des entrepreneurs

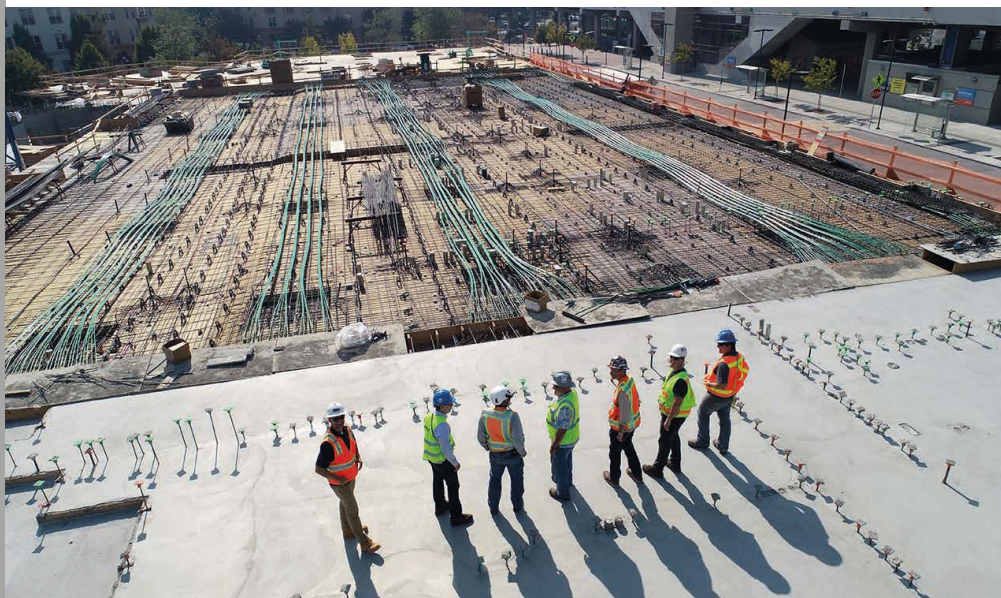
# La formation en quelques mots

## *Entrepreneuse / entrepreneur-construction avec diplôme fédéral*

*La formation d'entrepreneuse/entrepreneur-construction est proposée en emploi. Elle prépare à un examen professionnel supérieur (EPS). La réussite de cet examen donne droit au titre protégé d'«Entrepreneuse/entrepreneur-construction avec diplôme fédéral».*

### **Domaine d'activité**

*Les entrepreneuses-construction et entrepreneurs-construction dirigent et gèrent des entreprises de construction ou les départements correspondants. Ils élaborent les stratégies de l'entreprise ou du département compétent, et planifient et organisent notamment des projets de construction complexes. Dans ce contexte, ils attribuent des tâches et des mandats aux cadres, aux collaborateurs et aux services spécialisés. Ils négocient avec les clients, les fournisseurs, les sous-traitants et les autorités. Ils travaillent dans les secteurs du bâtiment, du génie civil et de la construction de voie de communication.*





## Une seule formation, 4 écoles



Haute école d'ingénierie et d'architecture Fribourg  
Hochschule für Technik und Architektur Freiburg

**CPNE**

centre de formation  
professionnelle  
neuchâtelois

**AVE  
WBV** || || ||

**école de la  
construction!**  
fédération vaudoise des entrepreneurs

# Concept général de la formation

- Formation en cours d'emploi d'une durée de 2 ans environ.
- Répartition des cours dans les 4 écoles de façon à permettre à tous les étudiant-e-s de suivre une partie de la formation dans la région de leur domicile.
- Ouverture des cours : tous les 2 ans, sous réserve d'un nombre de participants suffisant. (planning des jours sous réserve de modifications)

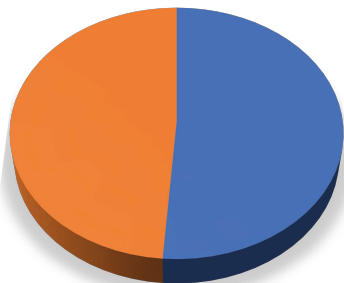
Modules principaux	Gestion d'entreprise 15j. de cours	Conduite stratégique 7j. de cours	Gestion du personnel 5j. de cours	Information et communication 8j. de cours	Acquisition de mandats et marketing 12j. de cours
Champs d'apprentissage	Planifier et organiser l'infrastructure et le matériel	Développer une stratégie d'entreprise	Définir une stratégie de gestion du personnel	Développer et mettre en oeuvre des concepts d'information et de communication	Conseiller et accompagner les clients
	Analyser et mettre en oeuvre les prescriptions légales et les assurances	Se renseigner sur les évolutions du marché et de la branche et étudier leur mise en oeuvre	Mettre en oeuvre la stratégie de gestion du personnel	Résoudre les situations de conflit	Organiser les relations avec la clientèle et les activités de marketing
	Gérer les finances de l'entreprise	Développer et mettre en oeuvre de nouvelles technologies	Instruire et promouvoir les collaborateurs	Utiliser des techniques de communication	Planifier et mettre en oeuvre les acquisitions
			Organiser la formation des apprentis		Diriger les processus d'offre
			Favoriser l'esprit d'équipe		Assurer la remise du projet

Modules principaux	Gestion opérationnelle 12j. de cours	Autogestion 5j. de cours	Cours techniques et BIM 15j. de cours	Synthèse des cours 5j. de cours
Champs d'apprentissage	Appliquer les directives QES et les vérifier	Développer ses compétences professionnelles	Construction et maintenance routière	Capacité à penser et à agir en entrepreneur
	Analyser les contrats	Développer ses compétences personnelles	Défauts de construction (domaine du bâtiment)	Conduite et acquisition, garantie et développement de la préparation et de l'exécution des travaux
	Garantir la mise à disposition des ressources	Utiliser des techniques de résolution des problèmes	Innovations dans la technologie du béton	Collaborer et communiquer de façon convaincante
	Contrôler et optimiser les processus d'exécution des travaux	Gérer les ressources personnelles	Environnement et construction	
	Développer des outils de controlling et de reporting		BIM : de la stratégie à l'action - Mise en oeuvre et applications pratiques sur chantier	
	Préparer et utiliser des modèles numériques			

# Prix de la formation (indicatif)

Environ 20'000 CHF à 22'000 CHF répartis sur l'ensemble de la formation et par les 4 écoles, pour une durée totale estimative de 84 jours de cours.

Etudiant  
~10'000 CHF



\* Subvention  
Confédération  
50% mais  
max.10'500 CHF

\* Subvention de la Confédération octroyée lorsque l'étudiant-e se sera présenté-e à l'examen.  
<https://www.sbf.admin.ch/sbf/fr/home/formation/fpc/fps/contributions.html>

Remarques :

Dans certains cantons, des aides complémentaires peuvent être proposées en plus de celles de la Confédération (SEFRI).

Les supports et le matériel de cours, les outils numériques (ordinateur, etc.) ainsi que la finance d'inscription à l'examen final ne sont pas compris dans le prix de la formation et sont à la charge de l'étudiant-e.

## Organisation

- Un minimum de 15 étudiant-e-s est nécessaire pour l'ouverture d'une classe.
- Les cours sont dispensés en présentiel avec la possibilité, selon les cas, d'offrir certains cours en bimodal (une partie des cours en présentiel et une partie en visioconférence).



# Conditions d'admission et Prérequis à la formation

## Condition d'admission au cours

- Etre en possession d'un certificat fédéral de capacité (CFC) ou d'une maturité gymnasiale.
- Etre en possession d'une attestation d'emploi de conductrice / conducteur de travaux employé-e d'une entreprise active dans le secteur principal de la construction (production du gros oeuvre).

## Conditions d'admission à l'examen

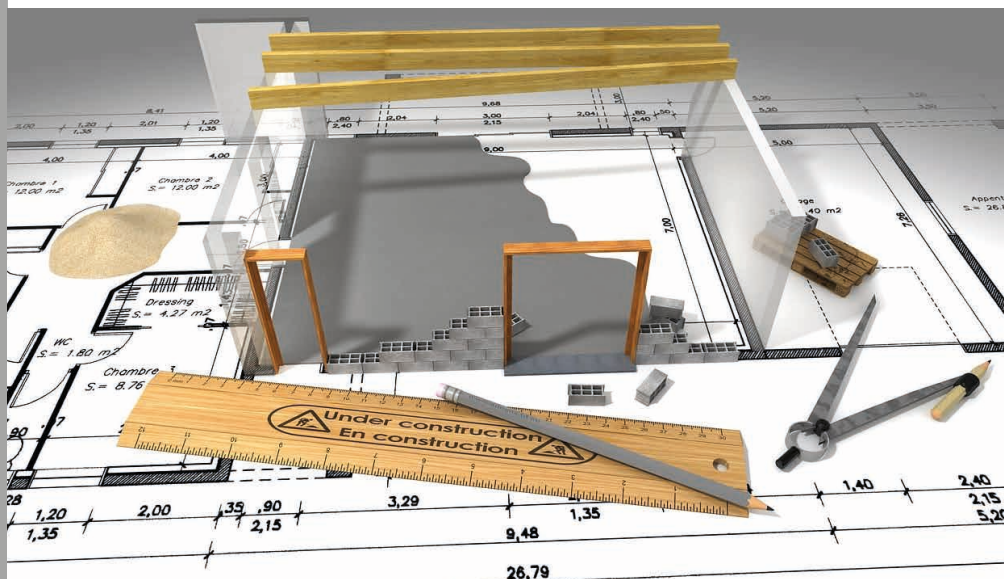
*Les conditions d'admission à l'examen pour l'obtention du diplôme se trouvent sur les sites suivants :*

**Société suisse des entrepreneurs (SSE)**

<https://baumeister.swiss/fr/formation/formation-professionnelle-superieure/>

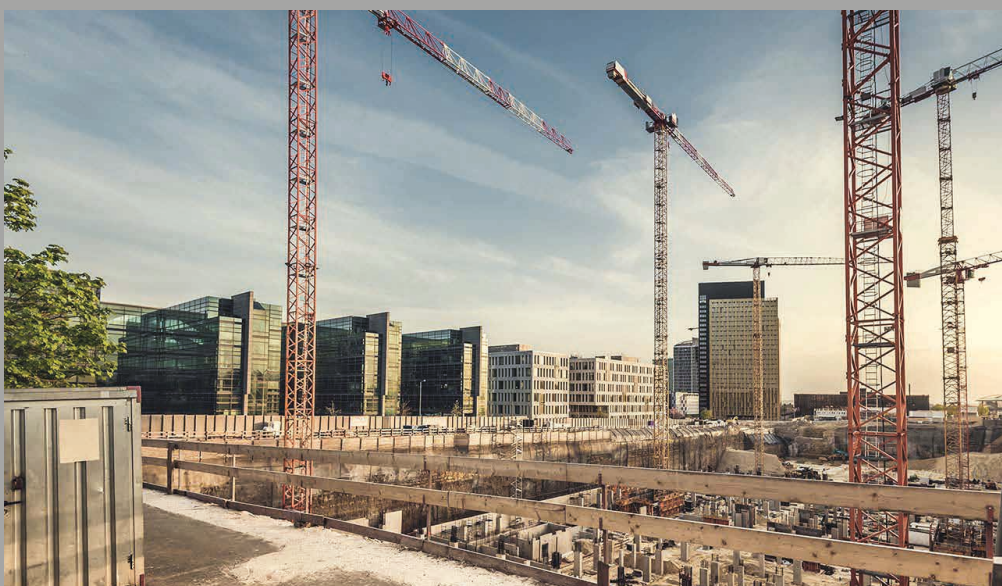
**SEFRI**

<https://www.becc.admin.ch/becc/public/bvz/beruf/hoehereBildung>









**Secrétariat et administration générale des 4 écoles :**  
**Ecole de la construction - Vaud**

Gregory Garcia, Coordinateur / +41 21 342 34 43

[gregory.garcia@ecole-construction.ch](mailto:gregory.garcia@ecole-construction.ch)

<https://www.ecole-construction.ch/formations/>



**Cours spécifiques et organisation sur les sites :**

- **Haute école d'ingénierie et d'architecture de Fribourg**  
Claude-Eric Egger, Responsable ETC / +41 26 429 66 81 - [claudeeric.egger@hefr.ch](mailto:claudeeric.egger@hefr.ch)  
<https://www.heia-fr.ch/fr/formation/ecole-technique-de-la-construction>
- **Centre de formation professionnelle neuchâtelois**  
Antonin Chastonay, Directeur adjoint / +41 32 843 48 00 - [antonin.chastonay@rpn.ch](mailto:antonin.chastonay@rpn.ch)  
[https://www.cpne.ch/nos\\_ formations ?\\_sft\\_poles=batiment-et-construction](https://www.cpne.ch/nos_ formations ?_sft_poles=batiment-et-construction)
- **Association professionnelle des entreprises du bâtiment et génie civil du canton du Valais**  
Kilian Lötscher, Sous-directeur / +41 27 327 32 26 - [kloetscher@ave-wbv.ch](mailto:kloetscher@ave-wbv.ch)  
<https://www.ave-wbv.ch/fr/formation-36/>
- **Ecole de la construction - Vaud**  
Gregory Garcia, Coordinateur / +41 21 342 34 43 - [gregory.garcia@ecole-construction.ch](mailto:gregory.garcia@ecole-construction.ch)  
<https://www.ecole-construction.ch/formations/>